

令和2年8月24日

会員事業所各位

一般社団法人 鹿児島県LPガス協会
事務局

TEL : 099-250-2535

FAX : 099-250-2534

「九州コラボ 保安チラシ（業務用）」の配布について

時下益々ご清祥のこととお慶び申し上げます。平素から協会の事業活動につきまして、ご理解とご協力を賜り厚くお礼申し上げます。

業務用厨房での保安確保と業務用換気警報器の普及を目的とした標記チラシについて会員事業所の皆さまへ無償にて提供配布の案内をさせていただきます。

別添チラシの内容をご確認の上、注文を希望される方は、別紙にてお申し込みください。（1事業所で上限100枚とさせていただきます。ご了承ください。）

**※郵送を希望される場合、送料はご負担頂きますので
ご了承ください。**

ご不明な点等ございましたら、当協会までお問い合わせください。

本件担当：南・仁田尾

【九州コラボ 保安チラシ（業務用）注文申込書】

FAX送信先 : 099-250-2534

（鹿児島県LPガス協会）

.....

「九州コラボ 保安チラシ（業務用）」部数

（提供元：ガス体エネルギー普及促進協議会）

必要部数

枚

（※上限100枚まで）

【事業所名】

.....

【住所】 〒

.....

【連絡先】

.....

【ご担当者名】

.....

【受取方法】 ※下記ご希望の方を○で囲んで下さい。

協会窓口

・

郵送

本件担当 : 南・仁田尾

LPガス

毎日カクコン

安全チェックのポイント

保存版
業務用
保安ガイド



警報器は正常に作動していますか？
業務用換気警報器 (CO警報器)・ガス警報器
電池式の場合は、電池が切れていないか、警報器の交換期限は過ぎていないか確認！

必ず換気をしていますか？
換気の確認
仕込み中や開店時に換気扇が回っているか必ず確認！

給排気口の確認
給気口が荷物などでふさがっていないか確認！

燃焼が見えにくいものは特に注意
点火操作を繰り返して器具に溜まったガスに引火する事故が発生しています。

正しい点火をしていますか？
点火を確認しない事故が発生しています。必ず目で確認！

火元から目を離していませんか？
火元を離れるときは消火しましょう。空焚きにもご注意ください。

火を消した後、
 ガス栓も閉めていますか？
ツマミが「閉」に戻っていることを確認しガス栓も閉めましょう。

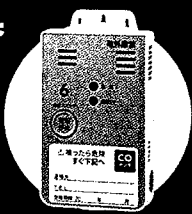
ここが重要！ 日々のお手入れをしていますか？

「つけて安心、警報器」警報器の設置で厨房も職場も安全・安心に。

事故を防ぐ保安機器の設置をおすすめします。

業務用換気警報器

換気不足、CO発生が継続した場合などをすばやく検知し、危険がおよぶ前に警報をします。電源不要の電池式もあります。



ガス警報器

ガス漏れ事故の多くは「点火したつもり」のうっかりミスや吹きこぼれによるものです。ガス漏れ事故を防ぐために警報器をおすすめします。



⚠️ ご注意 警報器の交換期限は5年です。※交換期限が過ぎたものは正しく作動しない場合があります。

お問い合わせは
こちらまで



ガス会社名

【ガス体エネルギー普及促進協議会】






ここが重要!



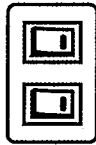
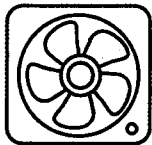
もしも「ガス臭い」と感じたら?

Step

01

火気は  絶対使用しない

着火源となる裸火、換気扇、電気などのスイッチも絶対手を触れないでください。電気のスイッチは切る時にも火花がでます。切ることもしないでください。



Step

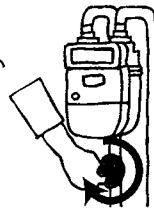
02

戸や窓を大きくあけて、ガスを外に追い出す

LPガスは空気より重いので、低いところに溜まったガスにもご注意ください。

ガス栓・器具栓・元栓を閉めましょう。

※ガス栓の位置がわからない時はあらかじめガス会社に確認してください。



Step

03

ガス漏れの状況を連絡

緊急時の連絡先への連絡手順

- *お店の名前 *ご住所
- *その場の状況
- *営業中・お客様の有無

「緊急時の連絡先」の指示に従ってください。

※避難するよう指示があったら、お客さまの避難誘導をしてください。



ここが重要!

CO(一酸化炭素)中毒にご注意!

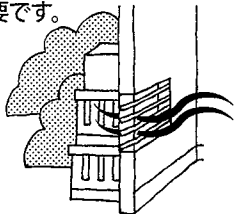


CO(一酸化炭素)中毒とは

燃焼機器は空気(酸素)が不足したまま使用していると不完全燃焼を起こし、COが発生します。COは無色・無臭、しかも毒性がとても強く少し吸い込んだだけでも頭痛・めまい・吐き気などの症状を引き起こし、気がついた時には動けず死に至る危険性があります。

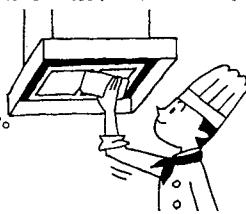
換気忘れにご注意

給気不足だと不完全燃焼を起こしCO中毒の原因となります。給気口が荷物などで塞がっていないかの確認も重要です。



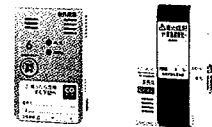
換気の確認とレンジフードのお手入れ

- 換気扇、排気フード、ダクト内に油やほこりがたまると火災や換気不足になりますので、定期的に清掃してください。
- フードのグリスフィルターは1週間に一度は清掃してください。



「業務用換気警報器」を設置しましょう

- 毒性が強く無色無臭のCOは気づかぬうちにCO中毒になると、体が動かなくなり死に至ることもあります。
- 業務用換気警報器はCOを感知して、ランプと音でお知らせします。



ガスの異常を感じたら
すぐにお取引のガス会社までご連絡を!

