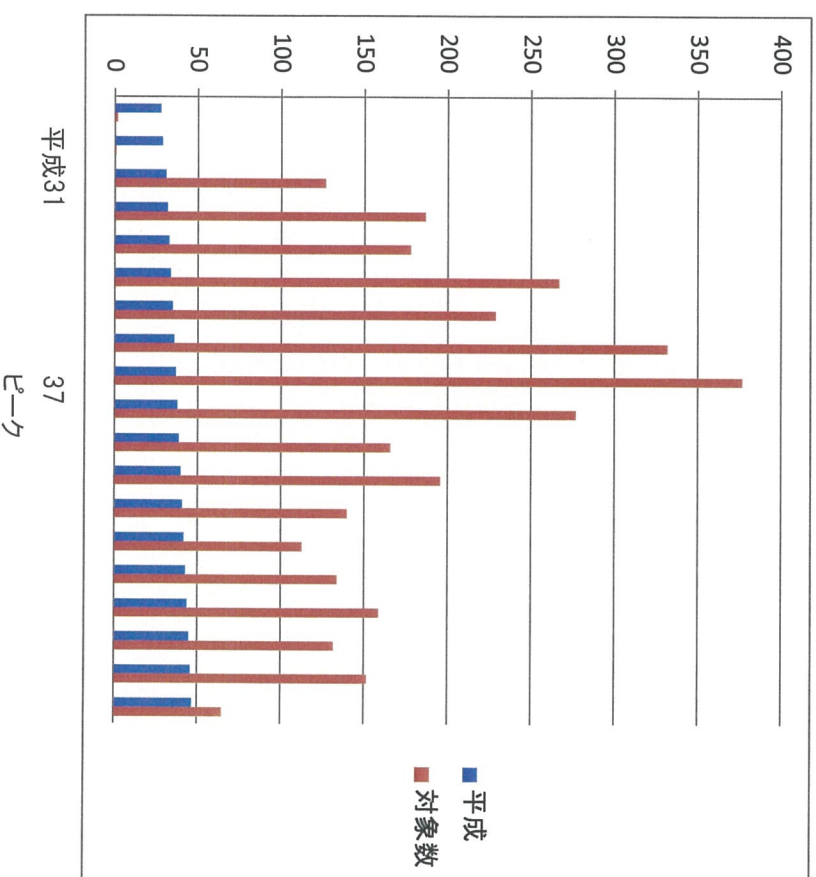


バルク供給実態調査の集計結果

今回、会員事業所を対象に標記調査を実施しました。ご協力誠にありがとうございました。
バルクについては告示検査を受ける必要があるため、県内のバルク数及び保有の事業数の概要を探るとともに20年検査の
該当年がどうなっているのかを調べてみました。

県内514事業所のうち、バルクを保有している事業所は165事業所で全体の約32%でした。(回答があったもの)
また、20年検査は平成31年から本格化し、37年がピークになることが判明しました。
以下に結果を表示します。なお、結果は平成28年2月5日現在です。

製造年月	告示検査	平成	対象数
1996	2016	28	2
1997	2017	29	1
1999	2019	31	127
2000	2020	32	187
2001	2021	33	178
2002	2022	34	267
2003	2023	35	229
2004	2024	36	332
2005	2025	37	377
2006	2026	38	277
2007	2027	39	166
2008	2028	40	196
2009	2029	41	140
2010	2030	42	113
2011	2031	43	134
2012	2032	44	159
2013	2033	45	132
2014	2034	46	159
2015	2035	47	65



3,241

平成31
ピーク
37